

東京メトロ銀座線 虎ノ門駅から日本の酒情報館への行き方

1. 東京メトロ銀座線 虎ノ門駅で、地下鉄を下車します。



2. 虎ノ門交差点方面改札から出ます。



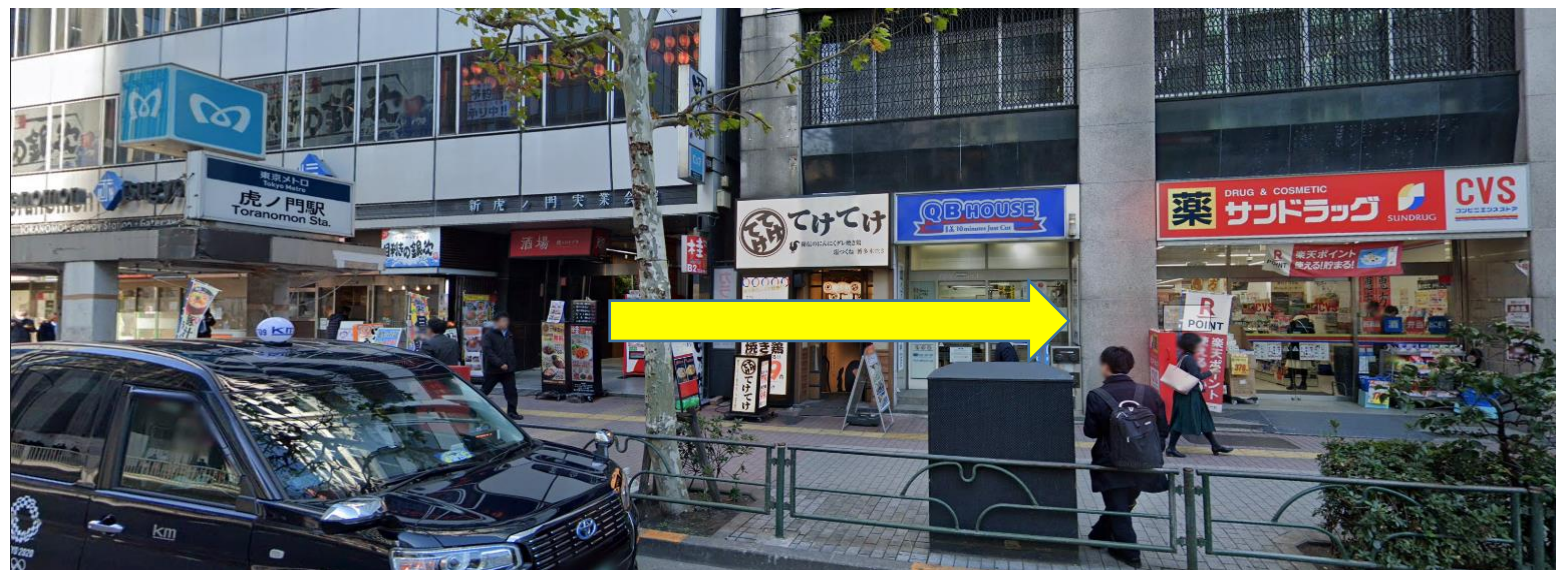
3. 9番出口から外に出ます



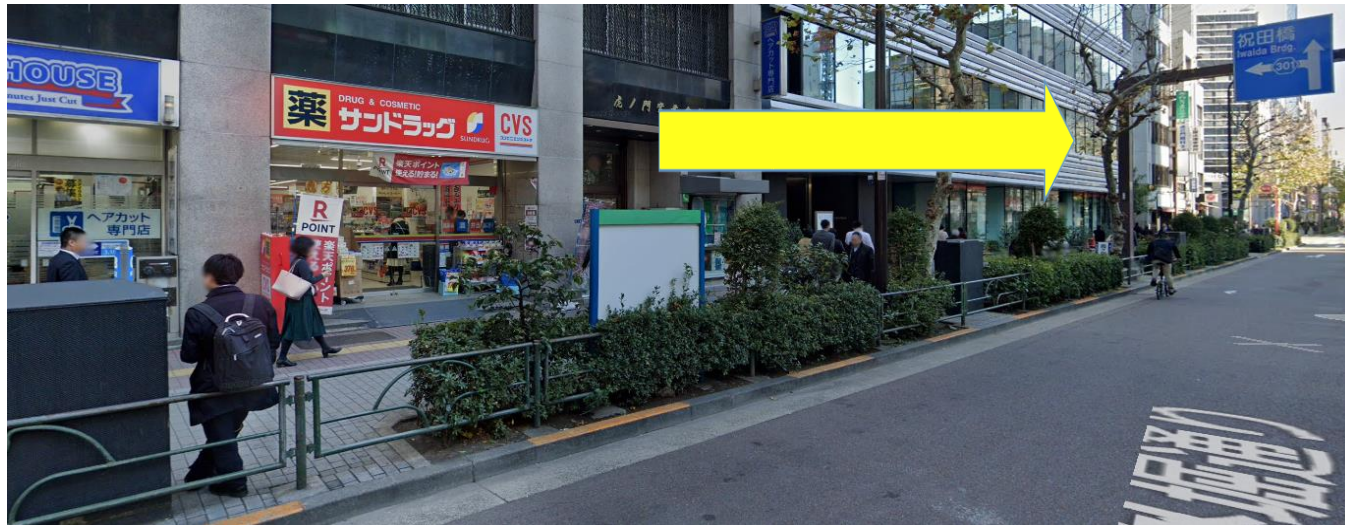
9番出口 (地上部分)



4. 9番出口を出て、外堀通り沿いに新橋方向へ直進します。



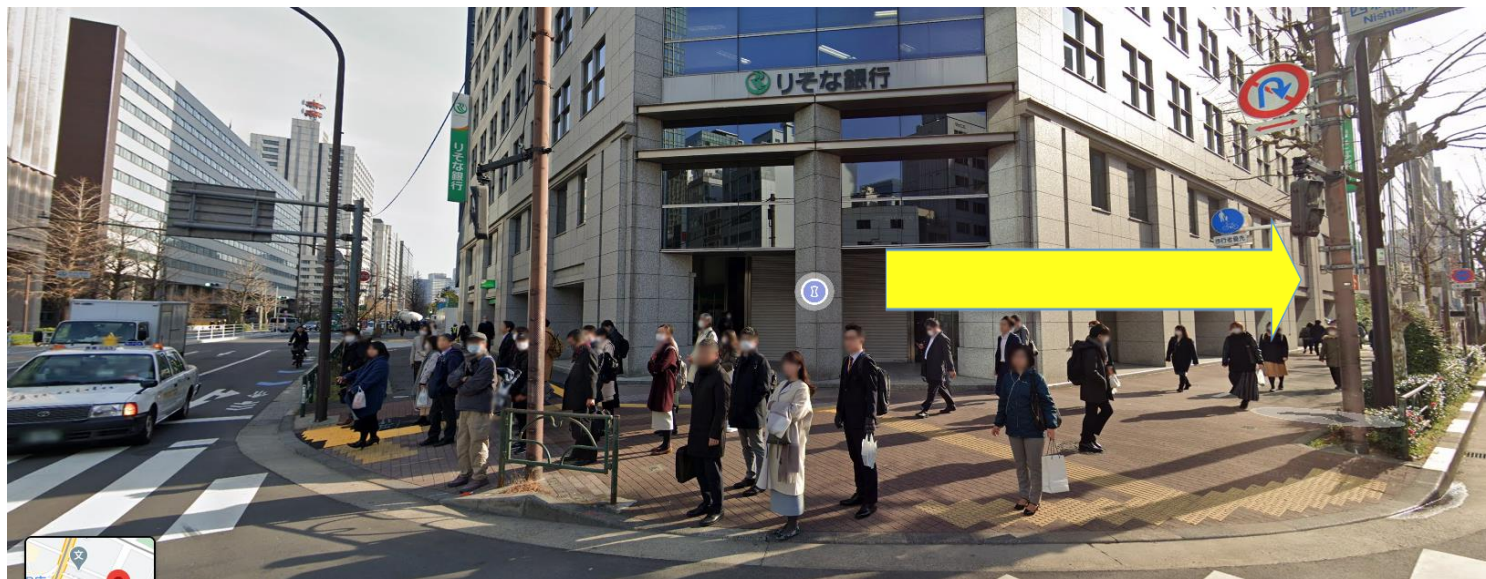
5. 道なりにしばらく新橋方向へ直進します。



6. 西新橋一丁目交差点に差し掛かるので、りそな銀行様側に横断歩道を渡ります。



7. 横断歩道を渡った後、りそな銀行様に向かって右側の道を新橋方向へ直進します。



8. SMBC日興証券様があるビルが見えてくるので、左側の入口より入ります。



※ビルの入口には、日本の酒情報館の看板があります。

9. エレベーターホールを過ぎて奥に進みます。



10. 廊下の右側に日本の酒情報館の看板があるので、そこを矢印の通り右折します。



11. 酒と書いてある入口がありますので、ここが日本の酒情報館です。

